

GRUNDEIGENTÜMER:

BURGDORF, 11.04.2011

Eigentümer gemäss separater Liste  
aus Datenbank Amtliche Bewertung

Für die Richtigkeit der Grundbuchplankopie  
Burgdorf, den 04.04.2011

BAUHERRSCHAFT:

BURGDORF, 11.04.2011

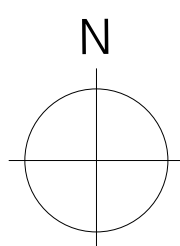
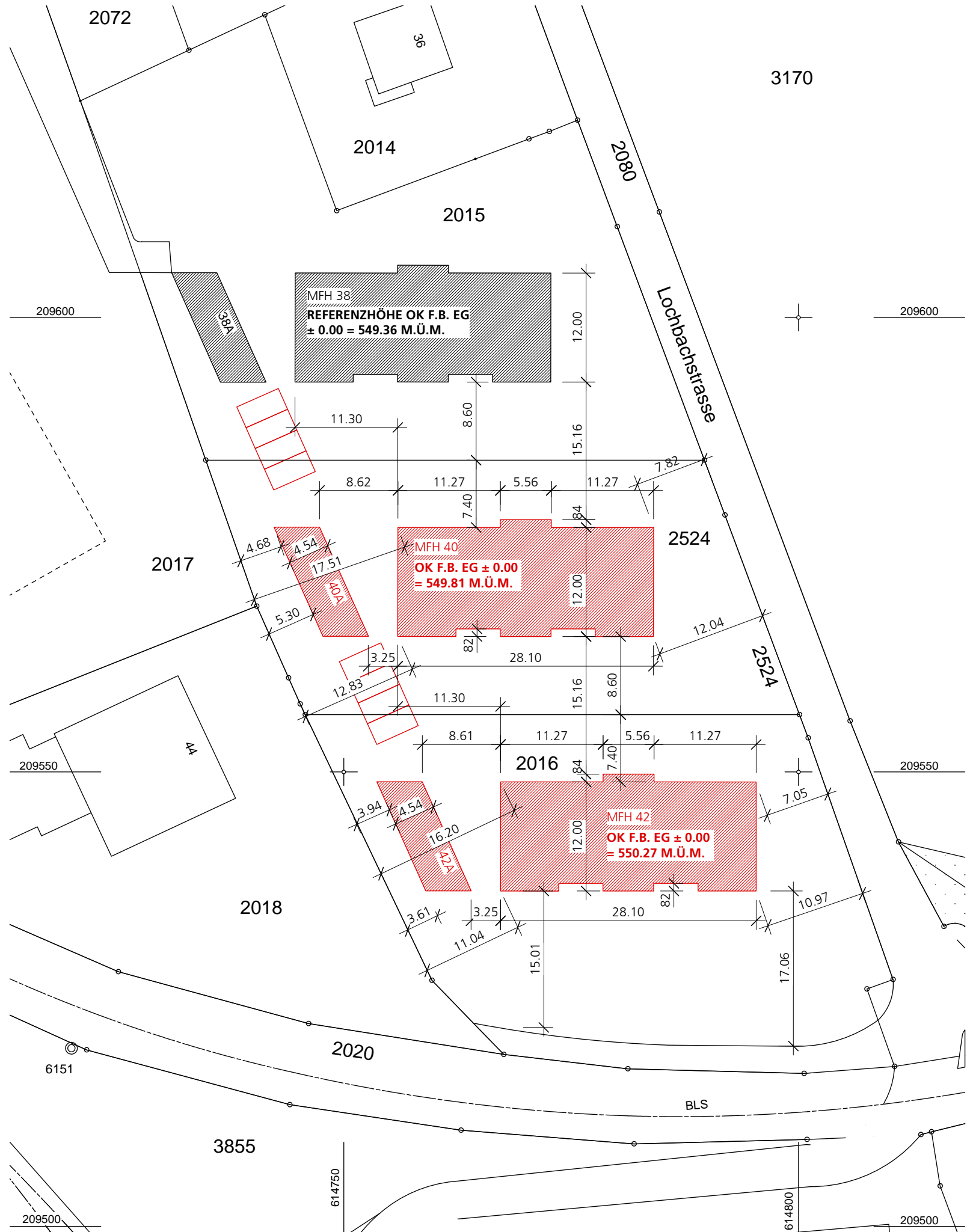
Der Nachführungsgeometer:

PROJEKTVERFASSER:

BURGDORF, 11.04.2011

Hans Grunder

Grundstücke mit unterstrichenen Nummern sind noch nicht rechtskräftig



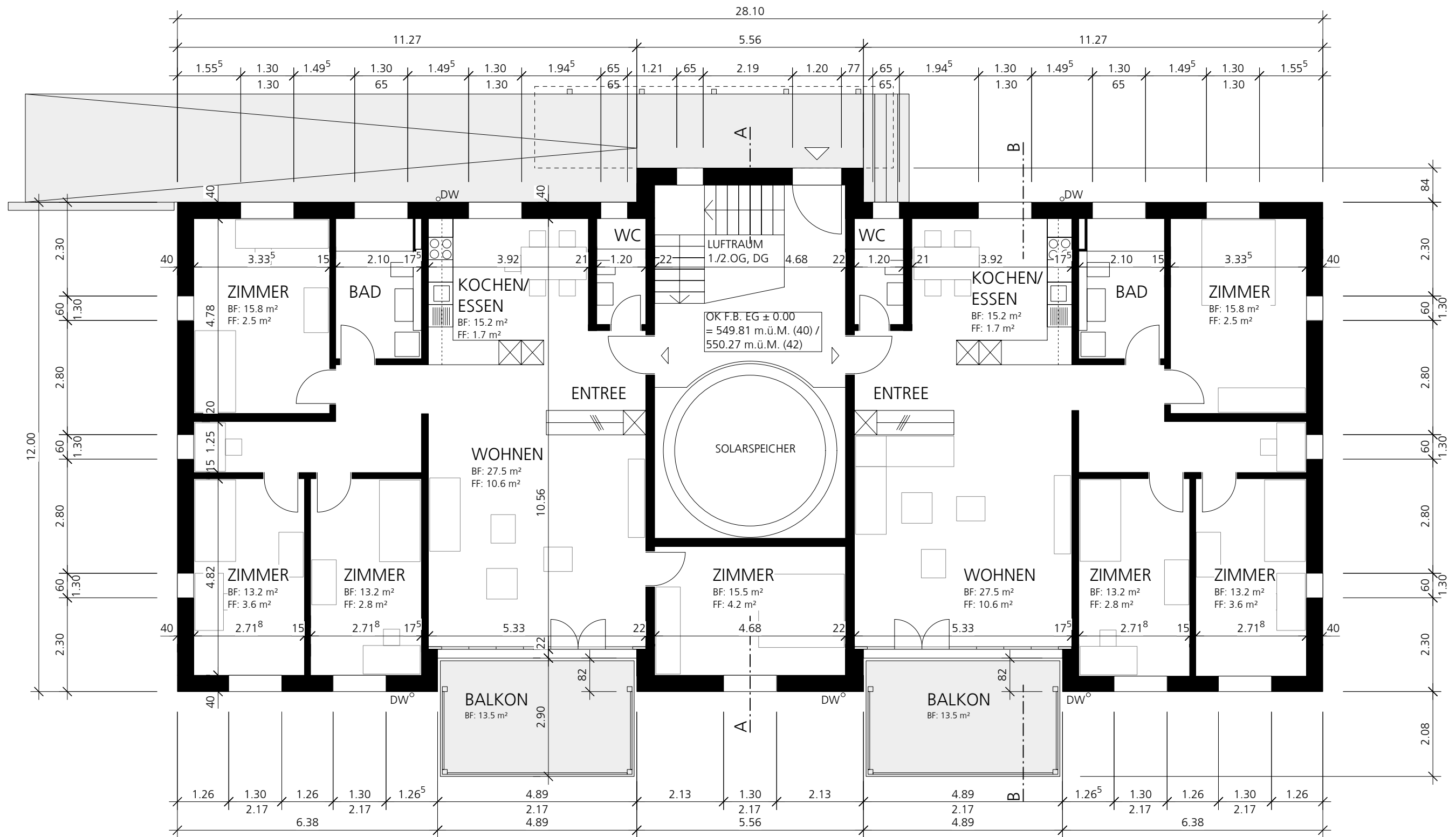
100% SOLARBEHEIZTE MEHRFAMILIENHÄUSER, LOCHBACHSTRASSE 40 + 42, 3414 OBERBURG BEI BURGDORF  
| 2. ETAPPE

SITUATION MST. 1: 500

PLAN NR. 133.1-300  
29.08.2012 / mm

AESCHLIMANN ARCHITEKTEN  
FRIEDEGGSTRASSE 5 | POSTFACH | 3401 BURGDORF

www.aeschlimann-architekten.ch  
TEL. 034 424 05 00 | FAX 034 424 05 04



# B A U G E S U C H

GRUNDEIGENTÜMER:

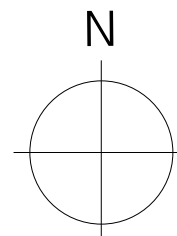
BURGDORF, 11.04.2011

BAUHERRSCHAFT:

BURGDORF, 11.04.2011

PROJEKTVERFASSER:

BURGDORF, 11.04.2011



## MFH 40 + 42

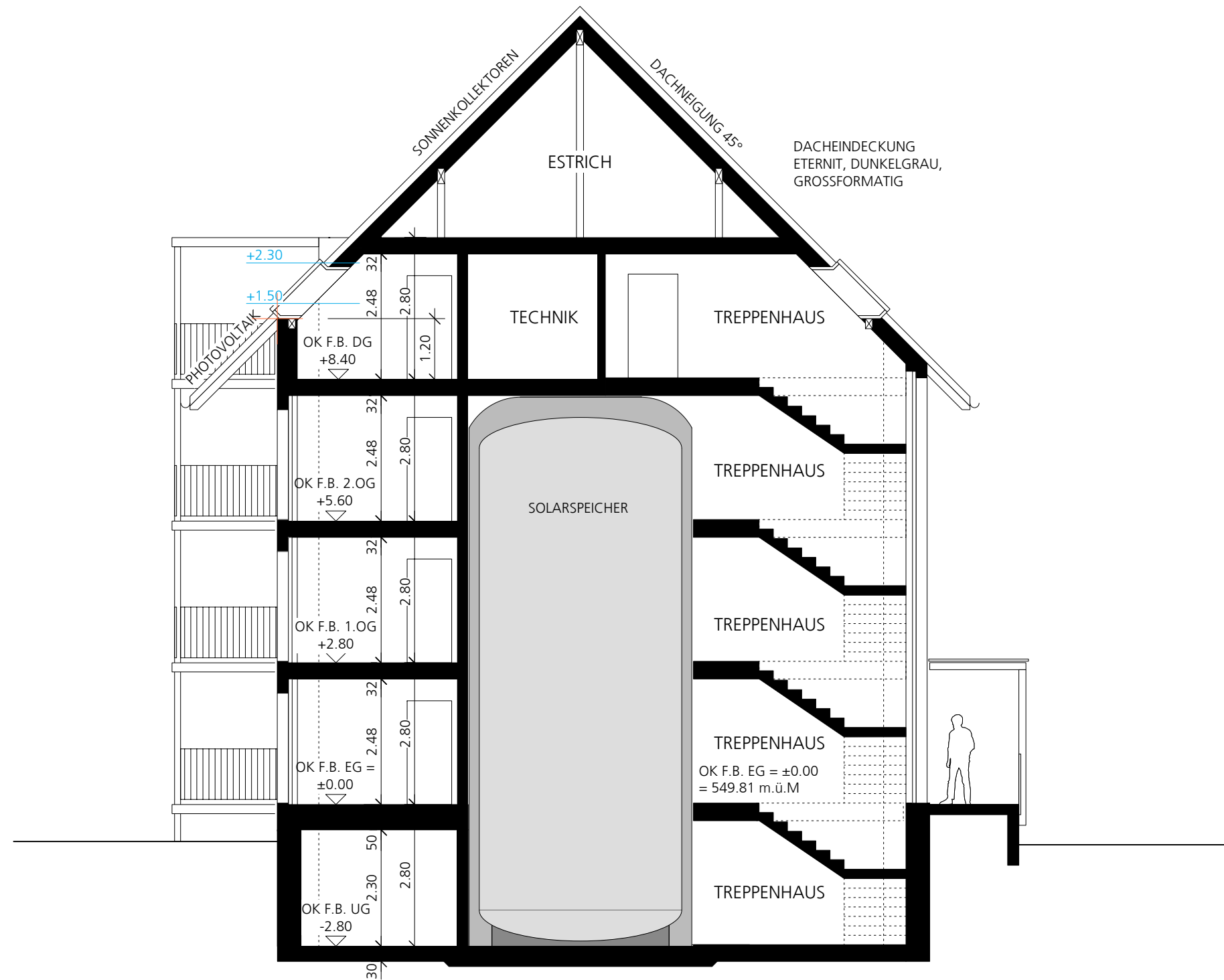
100% SOLARBEHEIZTE MEHRFAMILIENHÄUSER, LOCHBACHSTRASSE 40 + 42, 3414 OBERBURG BEI BURGDORF  
| 2. ETAPPE

MST. 1: 100

A E S C H L I M A N N   A R C H I T E K T E N  
FRIEDEGGSTRASSE 5 | POSTFACH | 3401 BURGDORF

PLAN NR. 133.1-302  
29.08.2012 / mm

www.aeschlimann-architekten.ch  
TEL. 034 424 05 00 | FAX 034 424 05 04



# B A U G E S U C H

GRUNDEIGENTÜMER:

BURGDORF, 11.04.2011

BAUHERRSCHAFT:

BURGDORF, 11.04.2011

PROJEKTVERFASSER:

BURGDORF, 11.04.2011

## MFH 40

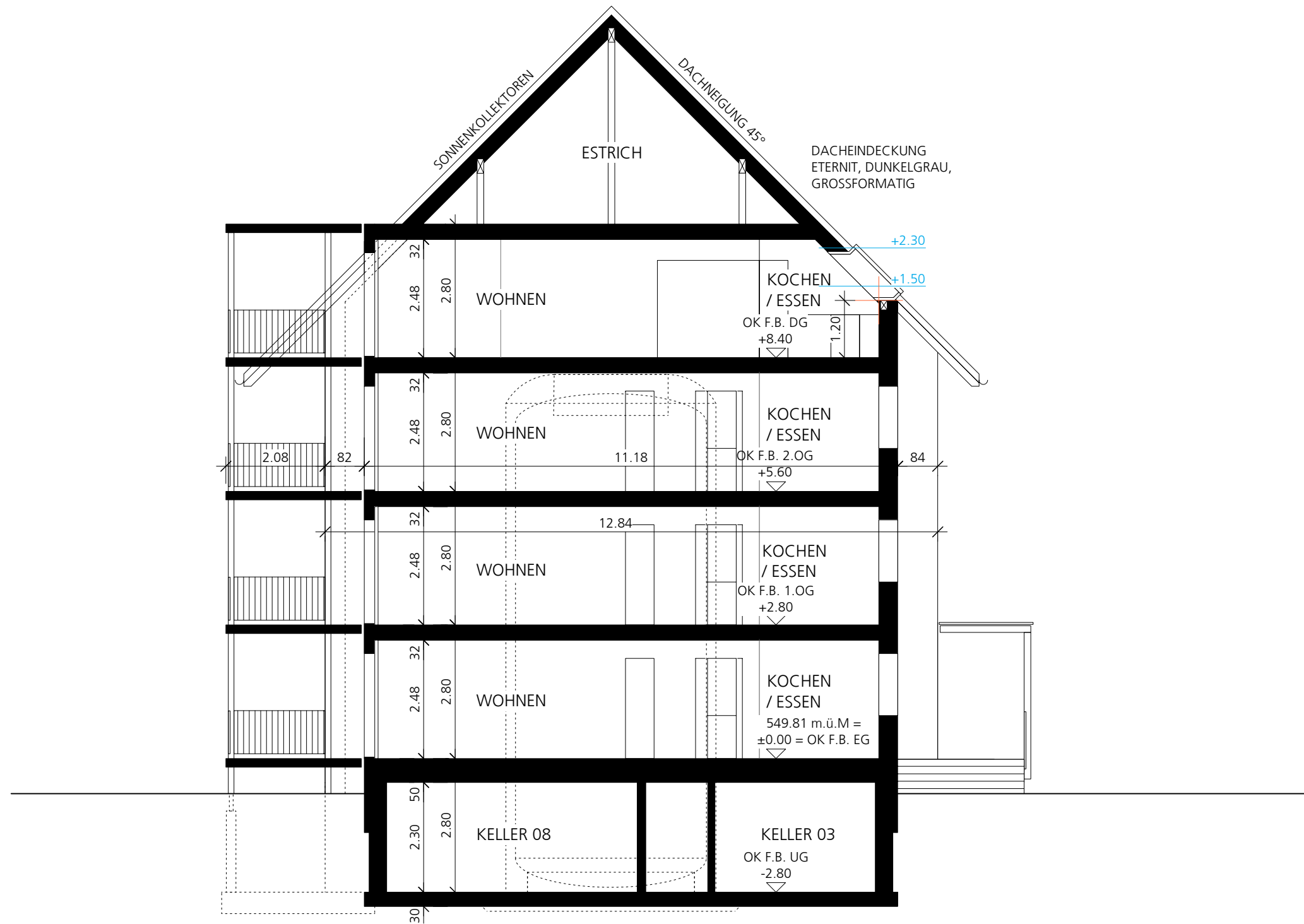
100% SOLARBEHEIZTE MEHRFAMILIENHÄUSER, LOCHBACHSTRASSE 40 + 42, 3414 OBERBURG BEI BURGDORF  
| 2. ETAPPE

## SCHNITT A - A MST. 1: 100

AESCHLIMANN ARCHITEKTEN  
FRIEDEGGSTRASSE 5 | POSTFACH | 3401 BURGDORF

PLAN NR. 133.1-306  
29.08.2012 / mm

www.aeschlimann-architekten.ch  
TEL. 034 424 05 00 | FAX 034 424 05 04



# B A U G E S U C H

GRUNDEIGENTÜMER:

BURGDORF, 11.04.2011

BAUHERRSCHAFT:

BURGDORF, 11.04.2011

PROJEKTVERFASSER:

BURGDORF, 11.04.2011

## MFH 40

100% SOLARBEHEIZTE MEHRFAMILIENHÄUSER, LOCHBACHSTRASSE 40 + 42, 3414 OBERBURG BEI BURGDORF  
| 2. ETAPPE

## SCHNITT B - B MST. 1: 100

AESCHLIMANN ARCHITEKTEN  
FRIEDEGGSTRASSE 5 | POSTFACH | 3401 BURGDORF

PLAN NR. 133.1-307  
29.08.2012 / mm

www.aeschlimann-architekten.ch  
TEL. 034 424 05 00 | FAX 034 424 05 04



# B A U G E S U C H

GRUNDEIGENTÜMER:

BURGDORF, 11.04.2011

BAUHERRSCHAFT:

BURGDORF, 11.04.2011

PROJEKTVERFASSER:

BURGDORF, 11.04.2011

## MFH 40

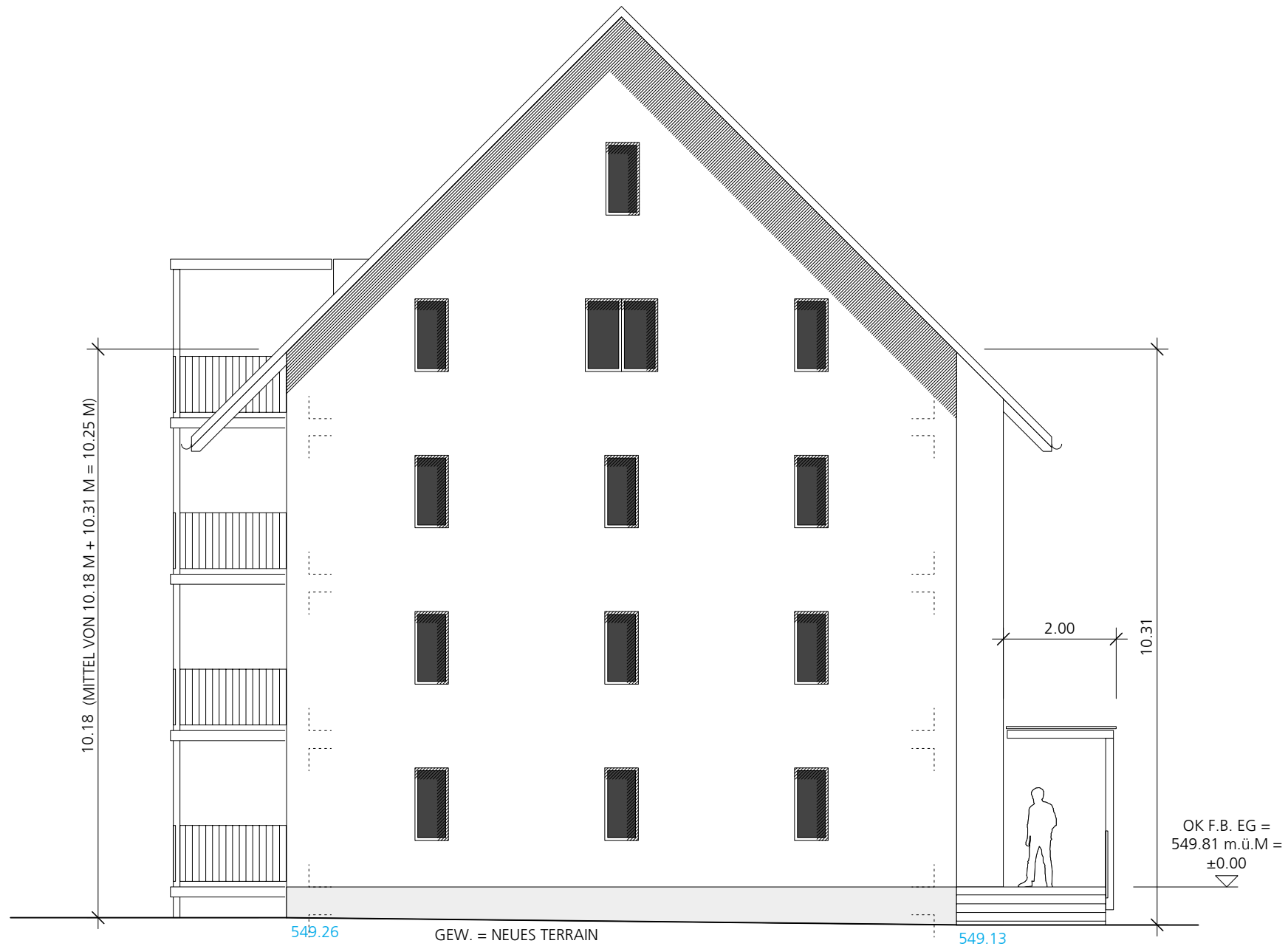
100% SOLARBEHEIZTE MEHRFAMILIENHÄUSER, LOCHBACHSTRASSE 40 + 42, 3414 OBERBURG BEI BURGDORF  
| 2. ETAPPE

## NORDFASSADE MST. 1: 100

AESCHLIMANN ARCHITEKTEN  
FRIEDEGGSTRASSE 5 | POSTFACH | 3401 BURGDORF

PLAN NR. 133.1-308  
29.08.2012 / mm

www.aeschlimann-architekten.ch  
TEL. 034 424 05 00 | FAX 034 424 05 04



# B A U G E S U C H

GRUNDEIGENTÜMER:

BURGDORF, 11.04.2011

BAUHERRSCHAFT:

BURGDORF, 11.04.2011

PROJEKTVERFASSER:

BURGDORF, 11.04.2011

## MFH 40

100% SOLARBEHEIZTE MEHRFAMILIENHÄUSER, LOCHBACHSTRASSE 40 + 42, 3414 OBERBURG BEI BURGDORF  
| 2. ETAPPE

## OSTFASSADE MST. 1: 100

A E S C H L I M A N N   A R C H I T E K T E N  
FRIEDEGGSTRASSE 5 | POSTFACH | 3401 BURGDORF

PLAN NR. 133.1-309  
29.08.2012 / mm

www.aeschlimann-architekten.ch  
TEL. 034 424 05 00 | FAX 034 424 05 04



# B A U G E S U C H

GRUNDEIGENTÜMER:

BURGDORF, 11.04.2011

BAUHERRSCHAFT:

BURGDORF, 11.04.2011

PROJEKTVERFASSER:

BURGDORF, 11.04.2011

## MFH 40

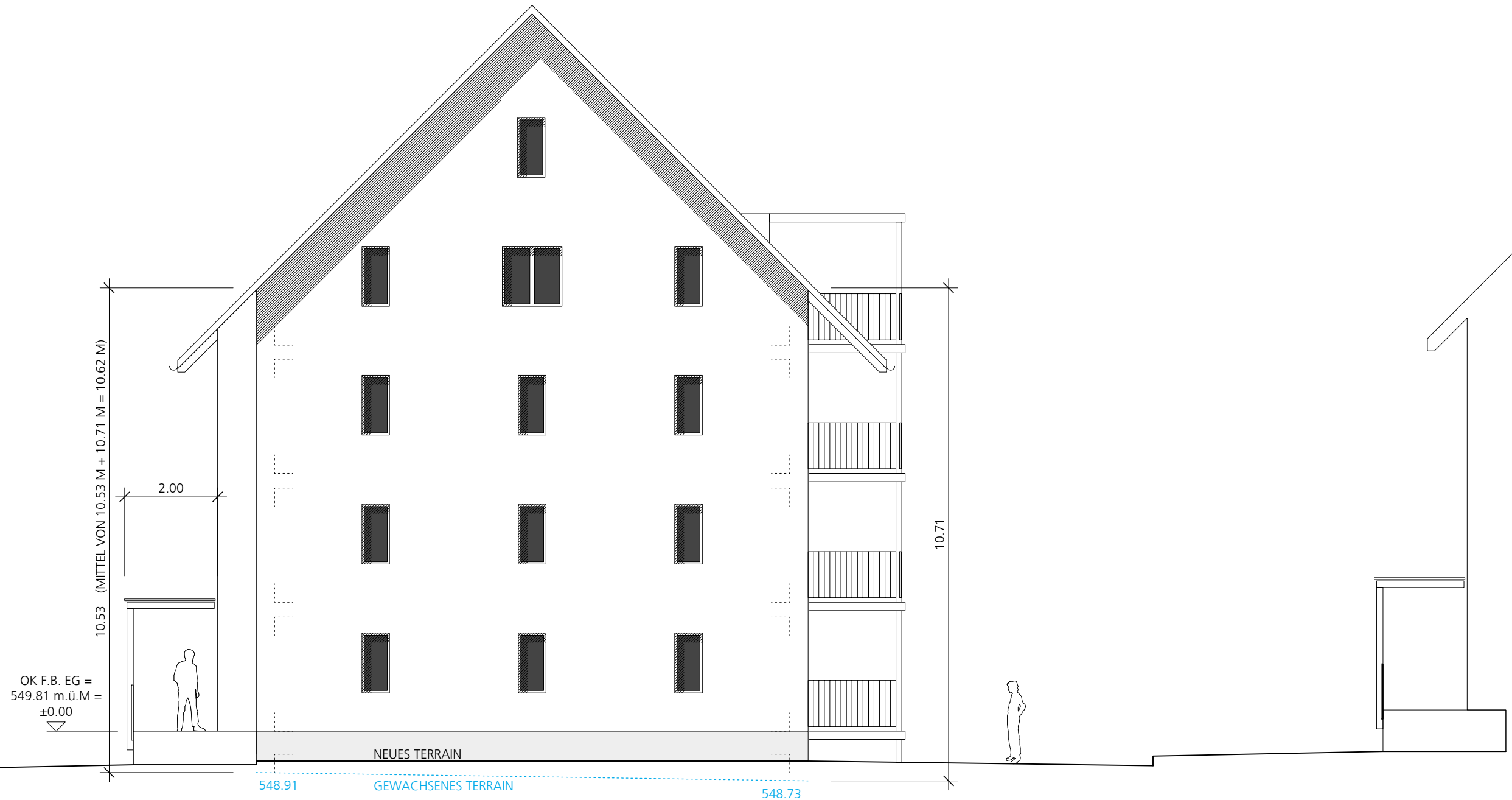
100% SOLARBEHEIZTE MEHRFAMILIENHÄUSER, LOCHBACHSTRASSE 40 + 42, 3414 OBERBURG BEI BURGDORF  
| 2. ETAPPE

## SÜDFASSADE MST. 1: 100

AESCHLIMANN ARCHITEKTEN  
FRIEDEGGSTRASSE 5 | POSTFACH | 3401 BURGDORF

PLAN NR. 133.1-310  
29.08.2012 / mm

www.aeschlimann-architekten.ch  
TEL. 034 424 05 00 | FAX 034 424 05 04



# B A U G E S U C H

GRUNDEIGENTÜMER:

BURGDORF, 11.04.2011

BAUHERRSCHAFT:

BURGDORF, 11.04.2011

PROJEKTVERFASSER:

BURGDORF, 11.04.2011

## MFH 40

100% SOLARBEHEIZTE MEHRFAMILIENHÄUSER, LOCHBACHSTRASSE 40 + 42, 3414 OBERBURG BEI BURGDORF  
| 2. ETAPPE

## WESTFASSADE MST. 1: 100

AESCHLIMANN ARCHITEKTEN  
FRIEDEGGSTRASSE 5 | POSTFACH | 3401 BURGDORF

PLAN NR. 133.1-311  
29.08.2012 / mm

www.aeschlimann-architekten.ch  
TEL. 034 424 05 00 | FAX 034 424 05 04