

Weitere Speichereinbauten / Zubehör

Preise (wenn nicht anders vermerkt) inklusive Einbau in Stahltank (siehe Seite 21)

Wärmetauscher aus nahtlosem **Glattrohr** 1"

Länge [m]	Oberfläche [m ²]	Preis	Mehrpreis Turbulator	Mehrpreis Mittelabgriff für 2-stufige Wärmeeinbringung
12	1.28	320.-	20.-	-
18	1.92	400.-	20.-	-
24	2.56	470.-	30.-	-
36	3.84	650.-	30.-	140.-
48*	5.12	860.-	40.-	140.-
2 x 24	5.12	940.-	60.-	-
2 x 36	7.68	1300.-	60.-	-

* 1 x 48 m: nur als oberer Wärmetauscher bei 2-stufiger Wärmeeinbringung



Wärmetauscher aus **Kupfer** Cu 3/8"

Für Wärmerückgewinnung aus Kälteanlagen und Hocheffizienz-Wärmepumpe

Länge [m]	Oberfläche [m ²]	Max. Kondensationsleistung [kW]	Preis
30 (2 x 15)	0.9	4.2	610.-
45 (3 x 15)	1.35	6.3	760.-
60 (4 x 15)	1.8	8.3	910.-
90 (6 x 15)	2.7	12.5	1120.-
120 (8 x 15)	3.6	16.7	1410.-
150 (10 x 15)	4.5	20.8	1690.-

Mindestspeicherhöhen, andere Grössen und Varianten auf Anfrage



Schwerkraftweiche

Grösse	Preis
1"	140.-
5/4"	170.-
1 1/2"	230.-

Weitere Infos in unserer Fachbroschüre „Im Speicher integrierte Schwerkraftweiche“

Mannloch

Ø [mm]	Druck	Preis
200	PN 4.5	420.-
500	PN 4.5	740.-
600	PN 4.5	auf Anfrage

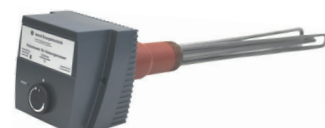
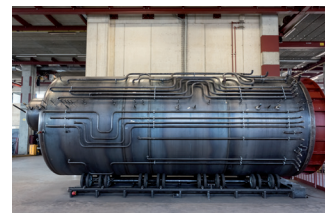
Höhere Druckverhältnisse auf Anfrage

Vorverrohrung	Preis
geschweisst	auf Anfrage
Armaturen am Speicher aufgebaut	auf Anfrage

Elektroeinsätze

Leistung [kW]	Einbaulänge [mm]	Absicherung	Preis
2	360	10 A	490.-
3	360	10 A	500.-
4	470	10 A	535.-
5	570	10 A	555.-
6	670	10 A	565.-
8	870	16 A	585.-

3 x 400 V. Für Heizungswasser, komplett mit Sicherheits- und Regulierthermostat, lose geliefert zum Einbau in Muffe 1 1/2".
Unbeheizte Länge ab Anschlussgehäuse: 250 mm.



 **SWISS MADE**